

La déforestation sur le Plateau des Guyanes

experiment
ARTIUM

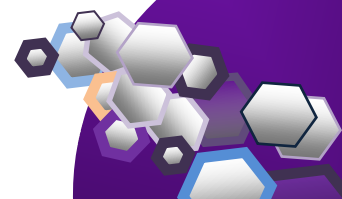
➤ Sciences de l'environnement



Camille DEZÉCACHE est jeune chercheur en Sciences de l'Environnement à l'UMR ECOFOG* de Kourou. Il étudie la déforestation au sein du Plateau des Guyanes. Camille cherche à comprendre dans quelle mesure les activités humaines passées ont contribué à la perte d'une partie de la forêt tropicale de la région au cours des dernières années. Il espère prédire les menaces qui pèseront sur la forêt dans les décennies à venir.

*Unité Mixte de Recherche Écologie des Forêts de Guyane.

« J'espère que les résultats de mes études permettront une prise de conscience de l'impact de nos activités sur la forêt, et d'orienter le développement futur de la région vers plus de protection de cet environnement unique. »



Le Plateau des Guyanes englobe la Guyane française et des pays voisins tels que le Guyana, le Suriname ou l'Etat d'Amapa. C'est l'une des dernières zones du monde possédant une énorme forêt (plus grande que la France métropolitaine), parmi les moins dégradées et les plus riches en espèces vivantes. C'est aussi l'endroit où l'on observe les niveaux de déforestation les plus faibles au monde. Cette forêt, jusqu'ici préservée, fait face aujourd'hui à des menaces croissantes : augmentation de la population et des surfaces agricoles, développement de l'activité des chercheurs d'or (orpaillage) par exemple.

Pour comprendre combien de surface de forêt a été coupée et où cette déforestation a eu lieu, Camille travaille à partir d'images satellites montrant chaque année les nouvelles zones déforestées. Ces tâches de déforestation sont ensuite associées à des caractéristiques géographiques comme la présence d'un fleuve, d'une route ou encore d'une zone riche en or.

À partir de ces informations, il a ensuite créé une carte des zones qui ont le plus grand risque d'être perturbées pendant les années à venir. La présence d'orpaillage, par exemple, est très influencée par un certain type de roches dans le sol et la proximité des criques.

Une très grande partie du Plateau des Guyanes est encore très isolée et restera sans doute préservée d'une déforestation trop intense. Cependant, le développement incontrôlé de l'orpaillage pose des questions sur notre capacité à limiter la dégradation de la forêt dans les zones les plus favorables à cette activité.

OBJECTIFS

- ✓ ***Comprendre quelles sont les zones du Plateau des Guyanes qui ont le plus de risques d'être déforestées dans le futur et pourquoi elles sont plus sensibles.***
- ✓ ***Prévoir la déforestation future pour faire réfléchir sur les manières de limiter notre impact sur la forêt guyanaise.***

