

Emilie, René, Estelle, Emilien, Clara, Ahmet, Baptiste et Chloé sont de jeunes chercheurs du Réseau des Experimentarium. Leurs questionnements, leurs tâtonnements, les instruments qu'ils apprennent à manipuler constituent les coulisses de la recherche.



Thibault Roy, Jo-Ann Campion et Marie-Laure Baudement-Sirugue ont recueilli leurs témoignages qui vous font découvrir le quotidien de leur travail. En résultent ces dessins de Thibault Roy, fruits de discussions passionnantes et d'heures passées devant la table à dessin.

Ce projet s'inscrit dans le cadre du Programme d'Investissements d'Avenir du Réseau des Experimentarium, qui organise des rencontres avec des jeunes chercheurs. Il a été réalisé par la Mission Culture Scientifique de l'université de Bourgogne.

Retrouvez les autres planches sur le site du Réseau des Experimentarium, qui favorise les rencontres avec des jeunes chercheurs : www.experimentarium.fr

Chloé LAUBU est jeune chercheuse en comportement animal au laboratoire **Biogéosciences** de l'université Bourgogne Franche-Comté. Chloé s'intéresse à une espèce de poissons tropicaux où le mâle et la femelle restent ensemble pour défendre leur nid et s'occuper de leurs petits. Elle se demande si la personnalité des parents affecte leur capacité à élever des bébés poissons. Elle cherche aussi à comprendre si les états émotionnels des poissons influencent les choix qu'ils font, par exemple pour trouver un partenaire.

BIOGÉOSCIENCES

CONTACTS

Mission Culture Scientifique

université de Bourgogne
Sciences Gabriel
6, boulevard Gabriel
21 000 Dijon
03 80 39 90 99
culture-scientifique@u-bourgogne.fr

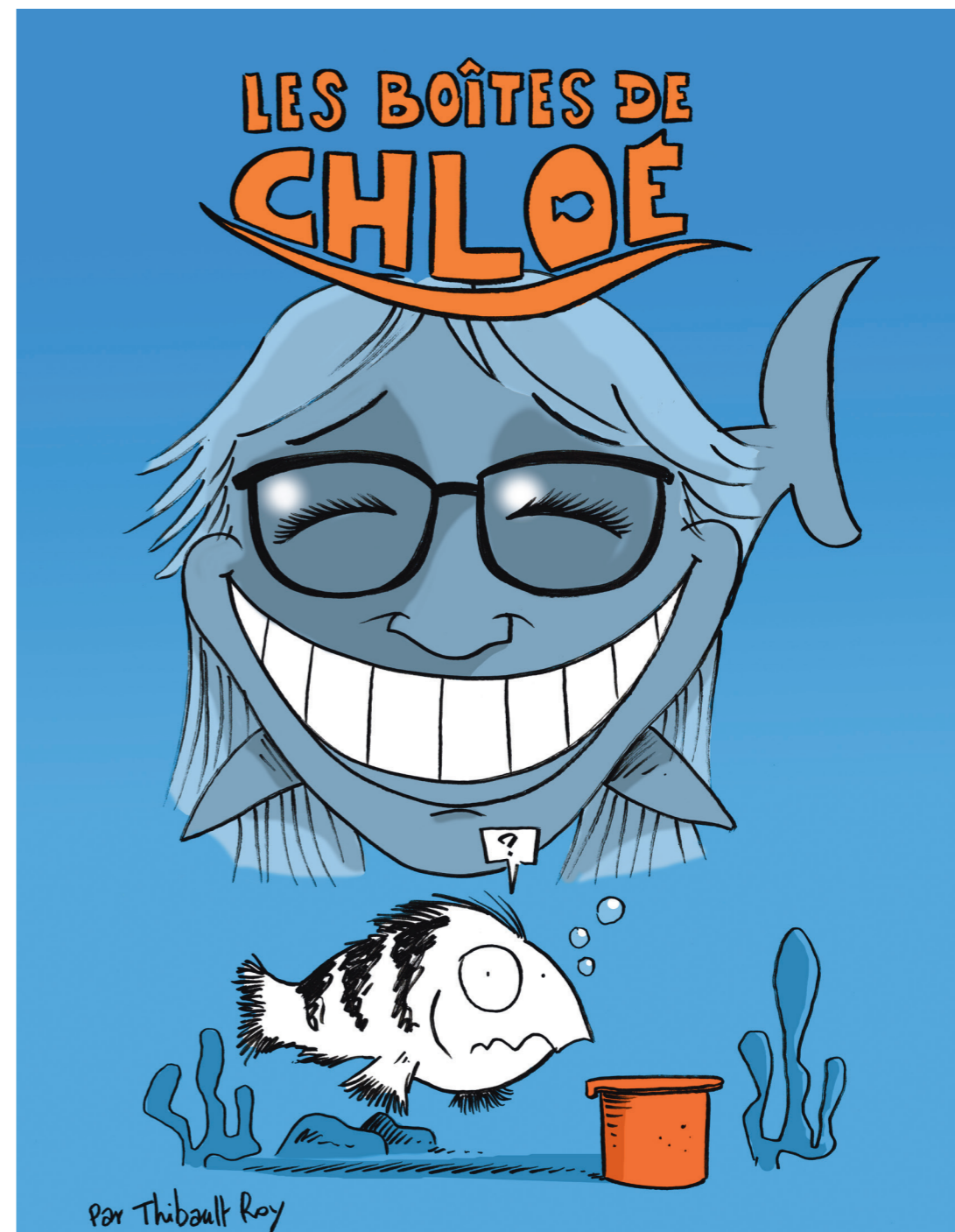
Tous droits réservés, reproduction interdite

© Thibault Roy - MCS

Coordination de la publication : Marie-Laure Baudement-Sirugue et Jo-Ann Campion

Conception graphique et mise en page : Jérôme Berthier

Et si la SCIENCE



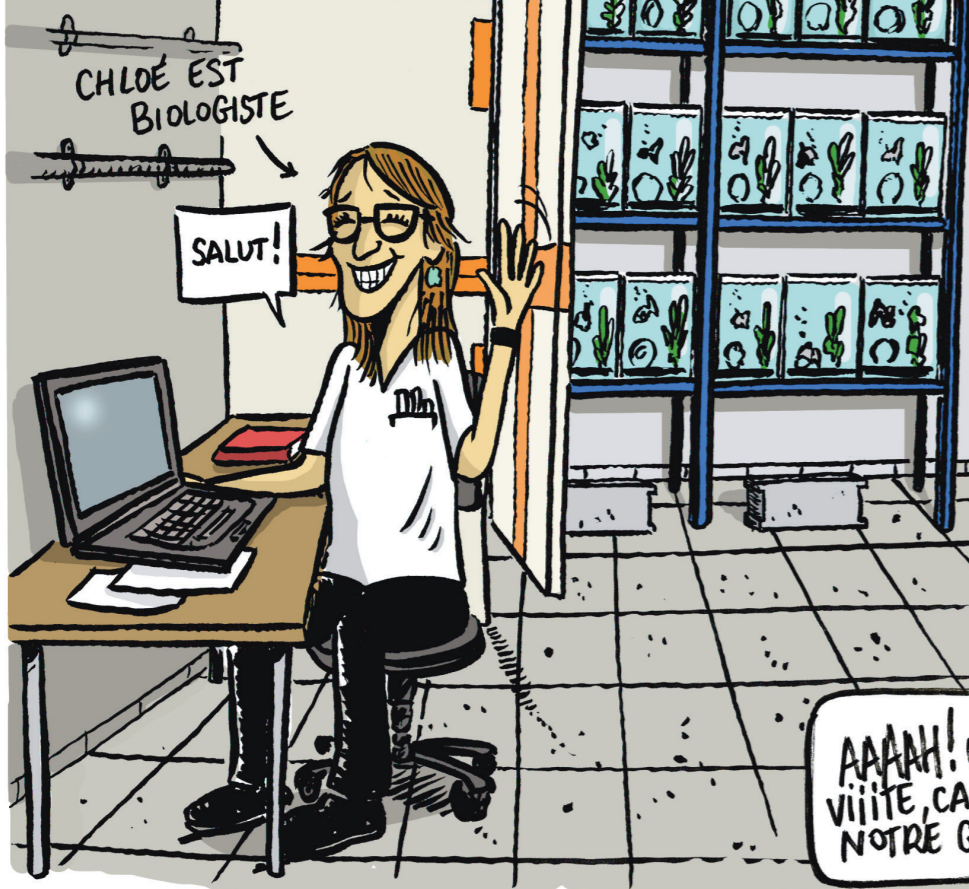
était un OBJET

OU LA RECHERCHE EN DESSINS



LES BOÎTES DE CHLOÉ

PAR THIBAUT ROY



CHLOÉ EST BIOLOGISTE

SALUT!

CHLOÉ ÉTUDIE LE COMPORTEMENT D'UN PETIT POISSON TROPICAL : LE CICHLIDÉ ZÈBRE



C'EST LUI!

TENUE DE BAGNARD

HOLA!

C'EST UN POISSON D'EAU DOUCE

CHLOÉ S'INTÉRESSE À LA REPRODUCTION DU CICHLIDÉ ZÈBRE...

ON LE TROUVE AU COSTA RICA ET AU NICARAGUA...



EH MIGNONNE! ALLONS VOIR SI LA GROSSE PIERRE LÀ-BAS EST UN COIN TRANQUILLE POUR...

... PAS TOUTEMENT POUR L'ASPECT TECHNIQUE DE LA CHOSE (BANDE DE COQUINOUS!)...



... ELLE SE CONCENTRE SURTOUT SUR LE CHOIX DU PARTENAIRE SEXUEL CHOIX CRUCIAL CAR...



BON BAH... C'ÉTAIT COOL FAUDRA SE LE REFAIRE QUAND JE... RENTRERAI DE VOYAGE PARCE QUE LÀ, VOIS-TU, JE... PARS POUR... UN AUTRE ENDR...

... LE POISSON EST MONOGAME



MAIS... ON NE M'AVAIT RIEN DIT... JE JE LE DÉCOUVRE AVEC... JOIE (ET UN PEU D'AN GOÏSSE...) LES PARTENAIRES VONT DEVOIR SE COORDONNER POUR S'OCCUPER DES PETITS, DÉFENDRE LE NID, CHERCHER DE LA NOURRITURE ETC...

DEUX CHOSSES PEUVENT INFLUENCER LA REPRODUCTION : LA PERSONNALITÉ ANIMALE ET L'ÉTAT ÉMOTIONNEL... LA PERSONNALITÉ D'ABORD, EST TRÈS IMPORTANTE POUR LA DÉFENSE DU NID... POUR CHASSER UN PRÉDATEUR, LA FEMELLE ET LE MÂLE DOIVENT ATTAQUER ENSEMBLE... MIEUX VAUT ALORS CHOISIR UN PARTENAIRE AU MOINS AUTANT AGGRESSIF QUE SOI!

AU DÉBUT DU "MONDE DE NÉMO", PAR EXEMPLE, L'ERREUR QUE FAIT LA MÈRE DE NÉMO N'EST PAS D'ATTAQUER SEULE LE GROS MÉCHANT POISSON...



AAAAH! UN PRÉDATEUR! VIITE, CACHONS-NOUS DANS NOTRE GÉRARD JUGNOT!!!



... C'EST DE SE METTRE EN COUPLE AVEC CE GROS PÊTEUX DE MARIN...

JE SUIS PEUT-ÊTRE UN PÊTEUX MAIS J'AI DE L'HUMOUR!

VOUS AVEZ NOTÉ LA BLAGUE SUR L'ANÉMONE QUE J'APPELLE GÉRARD JUGNOT? HOP! HUMOUR!

AU SECOURS MARIIIII! GNAP! BAFRR AAAAH

OUI OUI MOI AUSSI, CHÉRIE!

... ALORS QUE SI ELLE S'ÉTAIT MISE AVEC UN POISSON CLOWN AUSSI BRAVE QU'ELLE, ELLE SERAIT ENCORE EN VIE ET NÉMO AURAIT DES TAS DE SOEURS ET FRÈRES!

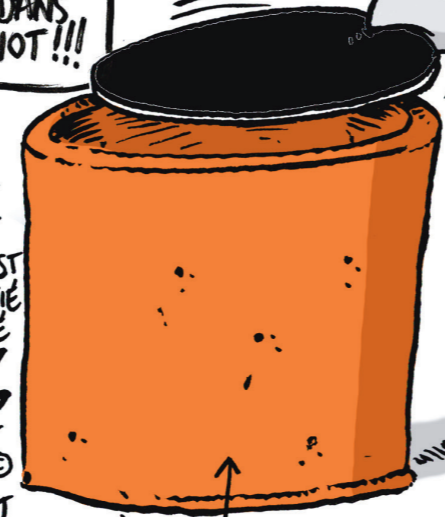


ELLE MARCHAIT MIEUX AVEC BERNARD LHERMITTE CETTE BLAGUE...

... MARIN D'EAU DOUCE!

← MAIS REVENONS À NOTRE CICHLIDÉ ZÈBRE...

CHLOÉ ÉVALUE SI ÊTRE AVEC SON PARTENAIRE AFFECTE L'ÉTAT ÉMOTIONNEL DU POISSON. POUR MESURER L'ÉTAT ÉMOTIONNEL, ELLE FAIT PASSER AUX POISSONS UN TEST "D'AMBIGUÏTÉ" : ELLE APPREND AUX POISSONS À OUVRIR DES BOÎTES. LORSQU'ELLE LE COUVERCLE DE LA BOÎTE EST NOIR, LA BOÎTE CONTIENT UNE FRIANDISE (UN VER DE VASE) MAIS SI LE COUVERCLE EST BLANC, LA BOÎTE EST VIDE... QUAND ILS ONT APPRIS ÇA CHLOÉ LES MET DEVANT UNE SITUATION AMBIGUÏTÉ (UNE BOÎTE AVEC UN COUVERCLE GRIS) LES POISSONS D'HUMEUR POSITIVE SERONT OPTIMISTES ET L'OUVRIRONT!



EN FAIT C'EST L'ÉQUIVALENT ICHTYEN DU TEST DU VERRE À MOITIÉ VIDE OU À MOITIÉ PLEIN

LES BOÎTES SONT EN PÂTE FIMO® (LE ORANGE C'EST POUR ATTIRER LES POISSONS)

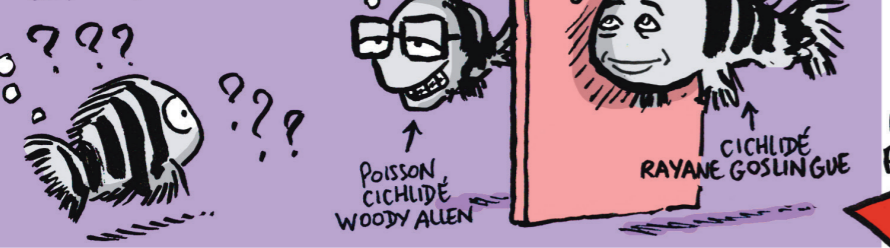
CHLOÉ A CONFECTIONNÉ ELLE-MÊME CES BOÎTES... (C'EST AUSSI ÇA, LA SCIENCE!)

MESURER LA PERSONNALITÉ D'UN INDIVIDU EST ASSEZ SIMPLE... ON PLACE PAR EXEMPLE UN INTRUS SUR SON TERRITOIRE ET ON VOIT COMMENT IL RÉAGIT... (S'IL ATTAQUE, S'IL S'ENFUIT OU S'IL S'APPROCHE PAR CURIOSITÉ...) EN REVANCHE, MESURER L'ÉTAT ÉMOTIONNEL EST PLUS DIFFICILE!



NOTEZ JOSIANE : "AGRESSIF ++" ...

APRÈS, CHLOÉ PROPOSE À UNE FEMELLE (OU UN MÂLE) DE CHOISIR ENTRE DEUX CICHLIDÉS ASSEZ DIFFÉRENTS... PUIS ELLE LE LAISSE, SOIT AVEC SON PRÉFÉRÉ, SOIT AVEC L'AUTRE... À CE MOMENT-LÀ CHLOÉ FAIT LE TEST DE LA BOÎTE POUR SAVOIR SI LA FEMELLE VOIT LA VIE EN ROSE OU PAS! EN FONCTION DU PARTENAIRE QU'ON LUI ATTRIBUE...



SÉPARATION FAÇON "TOURNÉE MANÈGE"

POISSON CICHLIDÉ WOODY ALLEN

CICHLIDÉ RAYANE GOSLINGUE